

7月2日(土)

本社にて
10:00~15:00

タコ加工地日本一のお印が

半夏生 特別直売所

OPEN!

釜上げ体験(無料)

(11:00/14:00 計2回)



11:00/14:00の部
先着10名様ずつ

茹でたタコは
ご購入いただけます。

3,000円以上お買い上げのお客様に

JAF会員証提示で

商品プレゼント

お連れ様
2名まで

プラスひと手間加えた
簡単レシピ紹介
(お刺身以外の食べ方も
いっぱいあるよ!)

1,800円
(税込)
約800g~1kg
蒸したこ



試食!
あるよ!

タコの栄養・効能効果

動脈硬化予防、眼精疲労緩和、肝機能強化、
高血圧予防、美肌効果
タコには、タンパク質やビタミンB₂などの栄養素
が含まれています。また、タウリンが豊富に含ま
れており、疲労回復効果があります。

夏の疲れをタコで吹き飛ばそう!



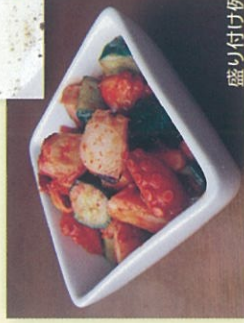
盛り付け例

たこ柔らか煮

半夏生限定商品
もりだくさん!



盛り付け例



たこマリネ

盛り付け例 たこキムチ

タコを食べよう!

半夏生って何?



田畑を終わるの瀬が地肥し
しつかり肥料をすくうに
腸をかけタコを食べる
風習がある。

半夏生とは、
毎年7月の酉割にあたり、
はいついでに
はなれないよ!

お父さんは
タコ刺し



あつ
お父さん

お母さん

お兄さん

お姉さん

お弟さん

お妹さん

お友達

お仲間

お仲間

お仲間

お仲間

お仲間

お仲間

お仲間

お仲間

お仲間

お仲間

お仲間

お仲間

お仲間

お仲間

お仲間

お仲間

お仲間

お仲間

お仲間

お仲間

お仲間

お仲間

お仲間

お仲間

お仲間

お仲間

お仲間

お仲間

お仲間

お仲間

お仲間

お仲間

お仲間

お仲間

株式会社あ印
AJIRUSHI

【本社住所】
〒311-1211

茨城県ひたちなか市沢メキ1110-9
あ印HPの中にWEBショップもあります!! <http://www.ajirushi.com>

【開店時間】
10:00~17:00

【定休日】
日曜、年末年始、祝・祭日(水曜不定休)
ゴールデンウィーク、お盆

【交通手段】
・お車でお越しの方
直売所脇に駐車場有り

・電車でお越しの方
ひたちなか海浜鉄道湊線

殿山駅から徒歩10分



AJIRUSHI



たこ博士も
待ってるよ!
お印キャラクター たこ博士

割引券

この券1枚で1つの商品を

5%割引

TEL 029-263-2111 FAX 029-263-2115